



# Presentación Corporativa 2024

**SOLUCIONES DE AGUA PARA UN MUNDO MEJOR**



Operamos  
**+40 PTAR's**



**+150 Plantas**  
de tratamiento construidas



**+60**  
Profesionales

¿Quiénes  
Somos?

Empresa **100% mexicana** con más de **17 años de experiencia** realizando **proyectos llave en mano** de **tratamiento de agua, reúso y manejo**.

Tecnología de punta asegurando el mejor costo en el menor espacio

Una empresa del **Grupo AQUOR**, empresa privada líder en el segmento del agua



# ¿Qué hacemos?

- ◆ Proyectos llave en mano y Operación de plantas de tratamiento de aguas residuales
- ◆ Plantas potabilizadoras y desaladoras
- ◆ Sistemas de tratamiento con energía solar móviles
- ◆ Sistemas de separación de sólidos con aire disuelto (DAF)
- ◆ Plantas paquete prefabricadas
- ◆ Equipos de bombeo y sistemas hidroneumáticos
- ◆ Sistemas de pulimiento terciario para reúso de agua
- ◆ Desarrollo de Ingenierías y Estudios
- ◆ Sistemas contra Incendio
- ◆ Proyectos de reutilización de aguas pluviales
- ◆ Trampas de grasa, aceites y solidos



Presencia ACUANOVUS

Presencia Nacional



Operamos  
**+40 PTAR's**

# Clientes

Walmart 

 **JUNTA MUNICIPAL**  
DE AGUA Y SANEAMIENTO  
DE CHIHUAHUA

  
**QUERETARO**  
Comisión Estatal de Aguas

1924  
  
**SANTA CLARA**

  
Tecnológico  
de Monterrey

  
**FEMSA**

  
**Citrofrut**

  
**vips**

 **SEDENA**  
SECRETARÍA DE LA DEFENSA NACIONAL

**Alesea** 

**UVM**  
LAUREATE INTERNATIONAL UNIVERSITIES

  
**Dalinde**  
Centro Médico

  
**Sigma**  
alimentos

**IBERO**  
CIUDAD DE MÉXICO

  
**GRUPO MEXICO**

  
**ALTA HORNOS DE MEXICO**

**Honeywell**

  
**GRUPO GONHER**

**FRISA**  
CONSTRUCTORA DE CIUDADES

  
**eclipse**

  
**triara**

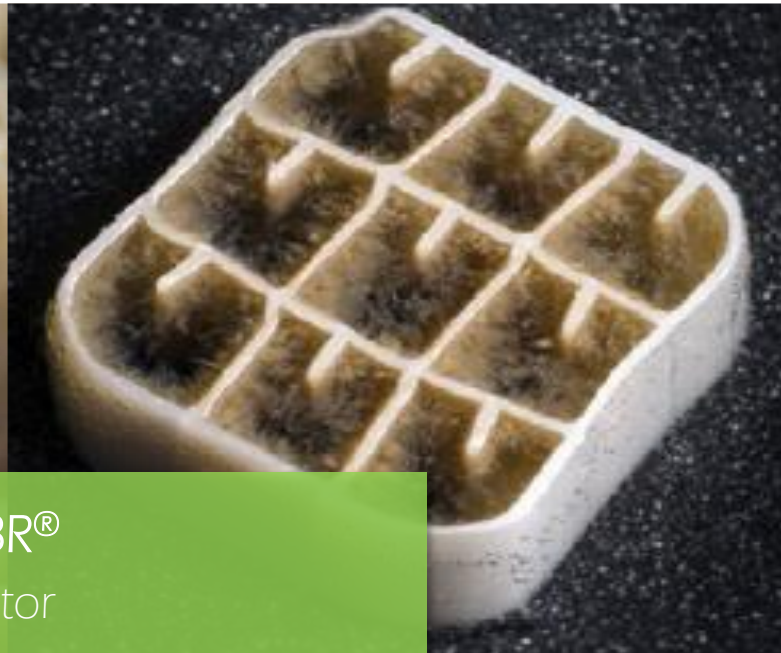
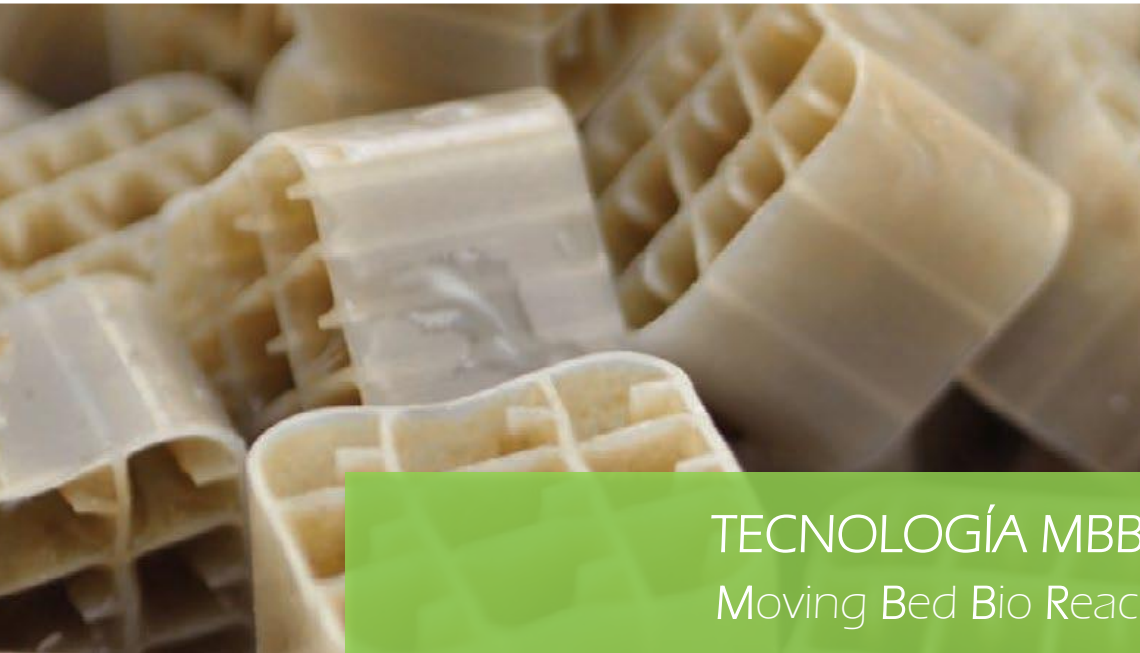
  
Mexico Retail Properties

**Hines**

  
**PLANI GRUPO**

# Aliados Estratégicos





## TECNOLOGÍA MBBR® Moving Bed Bio Reactor

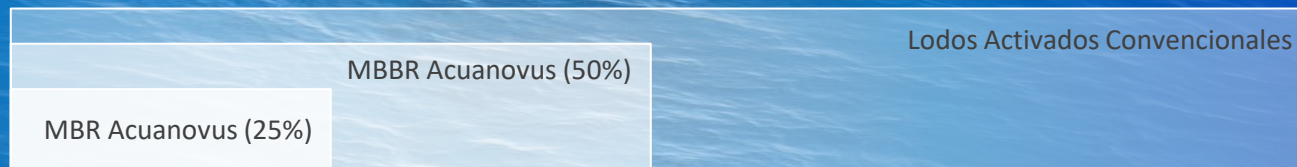
REACTOR EMPACADO DE LECHO MÓVIL

**Presencia de la tecnología en 37 países**, como: Israel, USA, India, China, Brasil, Argentina, México.

Aplicaciones en Agua Sanitaria e Industrial

# Ventajas Del Proceso MBBR

## Mínimo requerimiento de espacio:



### Eficiencias

- ◆ Ahorro en la inversión inicial
- ◆ Menor tiempo de ejecución de Obra



### Estabilidad y Duración

- ◆ Mejor resistencia a los choques hidráulicos
- ◆ Menor tiempo de recuperación tras desestabilizaciones (días vs semanas)
- ◆ Resistencia a los picos de carga (desde un 50% a 300%)



### Flexibilidad

- ◆ El diseño original soporta 20% más de flujo/carga
- ◆ Permite rehabilitar plantas existentes utilizando la misma infraestructura



### Mejoras Ambientales

- ◆ Uso de materiales reciclados
- ◆ NO se generan malos olores
- ◆ Baja producción de lodos
- ◆ Bajos consumos de energía
- ◆ Calidad de efluente para reúso 20/20 (NOM-003 & NOM-001 2021 SEMARNAT)

# Casos de Éxito







# OPMD

Tlalnepantla, Edo. de México

Diseño y Construcción de una **Planta Potabilizadora de 50 lps** a partir de agua de pozo profundo para Valle Dorado, Tlalnepantla, Estado de México.

Rehabilitación de pozo profundo, mantenimiento y prueba de verticalidad.

Remoción de Turbidez, color, Sólidos Totales Disueltos y Fluoruros para cumplimiento de la **NOM-127-SSA1-2021**

Proyecto realizado con autorización y fondeo parcial de **CONAGUA**

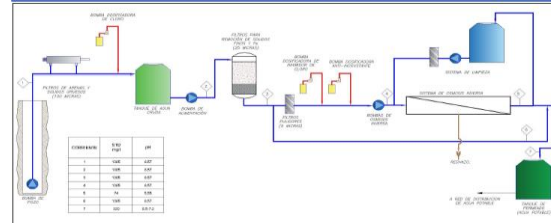


H. AYUNTAMIENTO  
CONSTITUCIONAL  
DE TLALNEPANTLA DE BAZ  
2022-2024

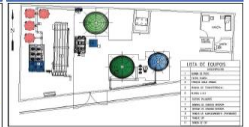


## PLANTA POTABILIZADORA "VALLE DORADO"

### DIAGRAMA DE PROCESO



### ARREGLO GENERAL



### DATOS GENERALES

- CAPACIDAD: 50LPS**
- TREN DE TRATAMIENTO:**
  - BOMBEO AGUA DE POZO
  - FILTRACIÓN AVANZADA A 100 MICRAS
  - FILTRACIÓN MULTIMEDIA Z-OX
  - FILTROS PULIDORES
  - SISTEMA DE OSMOSIS INVERSA
  - DESINFECCIÓN



# Junta Municipal de Agua & Saneamiento

Chihuahua

---

Rehabilitación de las Plantas de tratamiento de agua residual Norte y Sur de la ciudad de Chihuahua.

Consortio



Alcances:

- Rehabilitación & Ampliación Planta Norte de 370 a 750 lps
- Rehabilitación & Ampliación Planta Sur de 1,350 a 2,000 lps
- Sistema de Cogeneración
- Operación & Mantenimiento por 10 Años





# Comisión Internacional de Límites y Aguas

## Planta de Bombeo

Ingenierías para la Rehabilitación, Operación y Mantenimiento de la estación de bombeo de aguas residuales PB Cila, en la Ciudad de Tijuana, Baja California

### Alcances:

- Proyecto Ejecutivo
  - Obra Civil
  - Obra Electromecánica
  - Revisión Hidráulica y Estructural
  - Excavaciones y método de microtuneleo (pipe jacking),
- Supervisión de procedimientos constructivos y de obra

## PLANTA DE BOMBEO CILA PB-CILA



PB-CILA (BEFORE)





# SEDENA

SECRETARÍA DE LA DEFENSA NACIONAL

# SEDENA

Nuevo Aeropuerto Internacional Felipe Angeles



Ingenierías de apoyo y suministro de equipamiento para la construcción de diversas Plantas de Tratamiento de Agua Residual, Sistemas de Bombeo y Redes Hidráulicas

## Alcances:

- Suministro de Equipamiento
  - PTARs
  - Sistemas de Bombeo
  - Sistemas de Riego
  - Sistemas vs incendio
- Ingeniería y asesoría de apoyo



# CEA Querétaro

Querétaro



01



02



03



04

## PTAR Centro

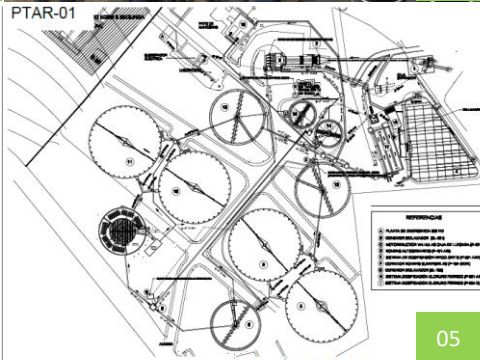
Suministro, Instalación y Puesta en Marcha de un Sistema de pulimiento Terciario para 120 l/s mediante filtros autolimpiantes.

## PTAR Sur

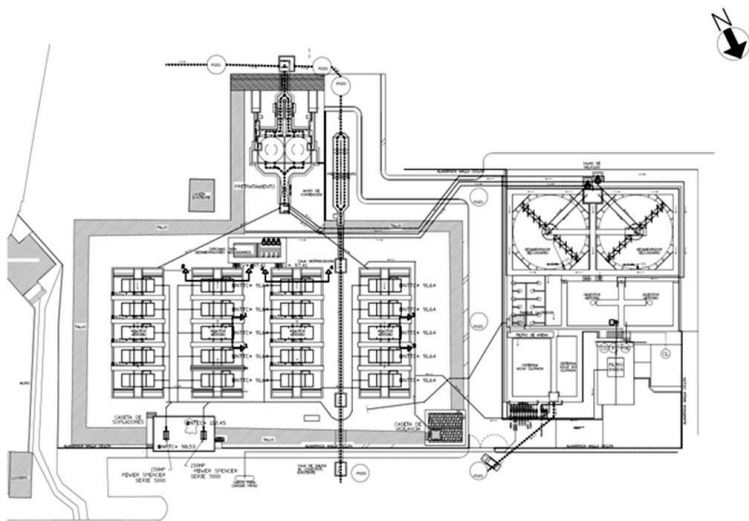
Realización de Proyecto Ejecutivo de la Planta de Tratamiento Sur Querétaro ( 60 l/s )



**QUERETARO**  
Comisión Estatal de Aguas



05



# CEA Querétaro

Querétaro

## DIAGNÓSTICO DE INFRAESTRUCTURAS DE SANEAMIENTO Y TRATAMIENTO

Elaboración del “Plan del Diagnóstico Operativo de los Sistemas de Tratamiento de Aguas de la CEA Querétaro” para las 46 PTARs del Estado.

El diagnostico para cada unidad incluyó:

1. Estatus operativo del sistema
2. Estatus de control y automatización
3. Áreas de oportunidad detectadas e inversiones estimadas
4. Propuesta de incremento en capacidad



**QUERETARO**  
Comisión Estatal de Aguas



# Corporativo KOF

Santa Fé

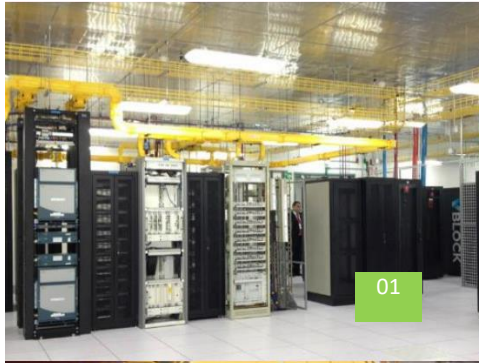
---

Acondicionar agua residual sanitaria y comercial para reuso de agua tratada en sanitarios y riego NOM-SEMARNAT-003-1997.

Planta llave en mano 120 m3/d

Proyecto con certificación LEED Platinum





# TRIARA Datacenter

Querétaro

Acondicionar agua residual municipal (aguas negras), hasta una calidad tal, que permita su uso en un sistema de enfriamiento de aire con agua fría (Chillers) del Mega Data Center – Triara – Querétaro.

Proyecto Llave en mano de aguas residuales municipales con capacidad de tratamiento máxima de 4 lps (345 m3/d)

El proyecto incluye:

- ◆ Planta de tratamiento con tecnología MBBR
- ◆ Sistema de ultrafiltración con membranas tipo fibra hueca
- ◆ Deshidratador de lodos automático (ASP)
- ◆ Instrumentación del sistema.







01



02

# WAL-MART - MÉXICO

Proyecto Nacional

Acondicionar agua residual comercial para reuso de agua tratada en sanitarios y riego NOM SEMARNAT 003 1997.

Más de 75 plantas en operación a nivel nacional

Plantas Paquete (20 – 250 m3/d)



03



04



05



06



07



# Tec - Esmeralda

Proyecto Nacional

Proyecto Llave en Mano para 0.75 lps

Actualmente Operando y cumpliendo continuamente con lo requerido en la NOM-003 para reuso con contacto ocasional

El Campus la reusa el agua tratada en riego de áreas verdes





# Tec - Metepec

Proyecto Nacional

Proyecto Llave en Mano para 0.75 lps

Actualmente Operando y cumpliendo continuamente con lo requerido en la NOM-003 para reuso con contacto ocasional

El Campus la reusa el agua tratada en riego de áreas verdes





# Tec - Toluca

Proyecto Nacional

---

Proyecto Llave en Mano para 2.0 lps

Actualmente en Fase de estabilización para dar cumplimiento continuamente con lo requerido en la NOM-003 para reuso con contacto ocasional

El Campus reusara el agua tratada en riego de áreas verdes





# Tec - CEM

Proyecto Nacional

Proyecto Llave en Mano para 4.5 lps expandible a 6 lps

Actualmente Operando y cumpliendo continuamente con lo requerido en la NOM-003 para reuso con contacto ocasional

El Campus reusara el agua tratada en riego de áreas verdes



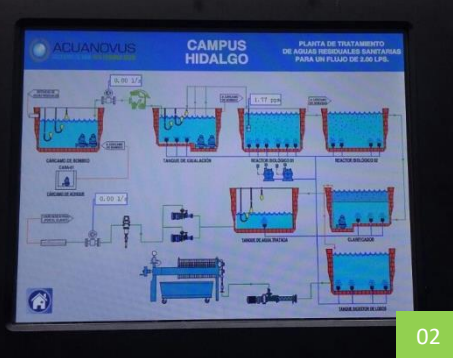
# Tec - Pachuca

Proyecto Nacional

Proyecto Llave en Mano para 2 lps

Actualmente 5 proyectos llave en mano en construcción.

Desde 1 a 30 lps.





# UVM - Guadalajara

Jalisco

---

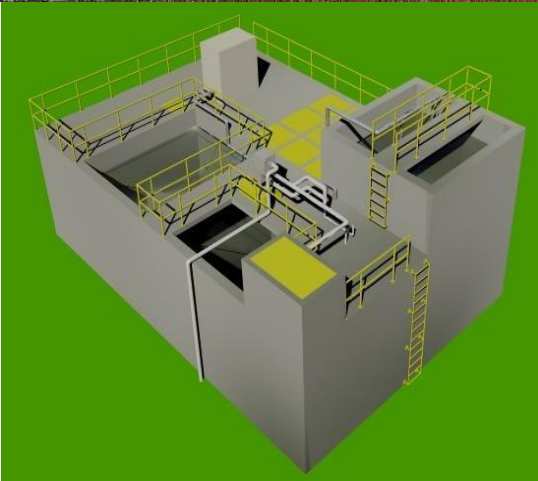
Proyecto Llave en Mano para 4 Ips (345 m<sup>3</sup>/día)

Reuso en riego de áreas verdes.

Calidad NOM-003-SEMARNAT-1997



UVM

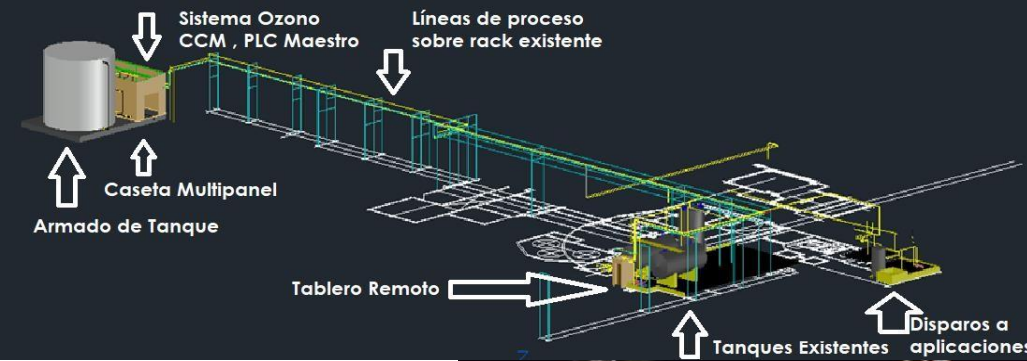
The logo consists of the letters 'UVM' in a bold, white, sans-serif font, centered on a red rectangular background.



# CITROFRUT

Huichihuayán

Proyecto llave en mano para recuperación de agua de condensado mediante un proceso de oxidación avanzada (Ozono + UV ).



Capacidad de recuperación de condensado del Sistema 1450 m<sup>3</sup>/día





# FEMSA - Santa Clara

## Hidalgo



Rehabilitación PTAR Sta Clara Pachuca

Ampliación de la Planta de tratamiento de 8 lps a 18.5 lps

Objetivo:

Dar tratamiento a agua residual industrial de efluente lácteo hasta cumplimiento de la NOM-003-SEMARNAT-1997.

Influente:

1400 m<sup>3</sup>/d  
7300 kg DQO/ d

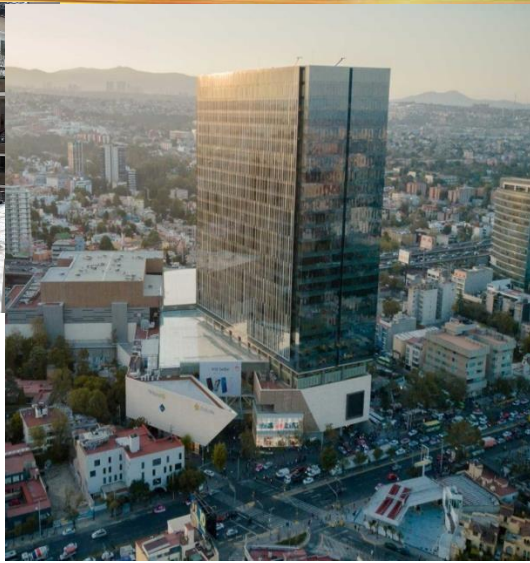


# Portal San Angel

Barranca del Muerto

Acondicionar agua residual sanitaria y comercial para reuso de agua tratada en sanitarios y riego NOM SEMARNAT 003 1997.

Planta llave en mano 150 m3/d



Mexico Retail Properties®



# Hospital Dalinde

CDMX

---

Acondicionar agua residual, hasta una calidad tal, que permita su reuso en riego y sanitarios del hospital.

Proyecto llave en mano para 50 m3/d



# Universidad IBERO

Ciudad de México

Diseño y Construcción de una planta de 4 lps usando como base una planta de lodos activados de 2lps.

Cambio de tecnología de lodos activados a MBBR

Incremento al doble de capacidad de la planta original sin incrementar el espacio destinado a la PTAR



01



02



03



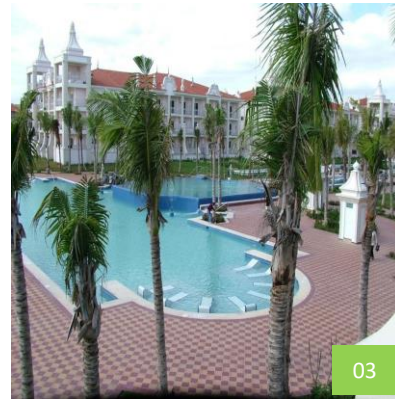
# Hotel Riu

Los Cabos

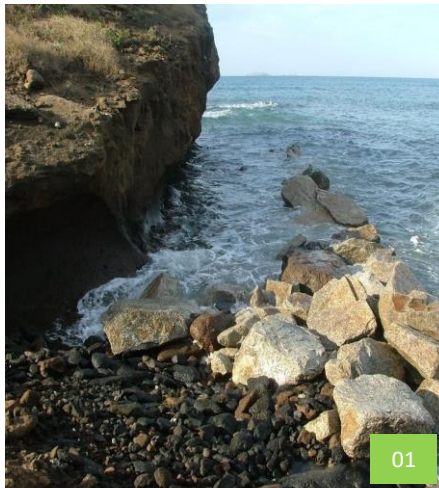
---

Diseño y Construcción de una Planta Desaladora de 1,200 m<sup>3</sup> por día

2 Trenes de 600 m<sup>3</sup> por día



**RIU**  
HOTELS & RESORTS



01



03



02



04

# Hotel Pueblo Bonito

Los Cabos

Diseño y Construcción de una Planta Desaladora de 560 m<sup>3</sup> por día

1 Trenes de 560 m<sup>3</sup> por día

Toma de Pozo Playero



**PUEBLO BONITO**<sup>®</sup>  
GOLF & SPA RESORTS

# Contacto



## Corporativo Monterrey

Av. Pedro Ramirez Vázquez. 200-13  
Torre Valmex, Piso 6, Valle Oriente,  
66269 San Pedro Garza García, N.L.

## Oficina CDMX

Calle Minatitlán #1 Piso 1, Col. Electra  
Tlalnepantla, Edo. de México 53100



[contacto@acuanovus.com](mailto:contacto@acuanovus.com)



Of. (81) 8004 2900

